



**Gîte Le Palet
VAREILLES**

Maison de 200 m² et jardin de 1300 m², pour 8 personnes, 4 chambres, 2 salles de bains, 2 WC, cheminée (bois fournis). Gîte avec piscine 9 m x 5 m (bâche à barre et alarme). Maison très calme sans vis à vis, orientée sud et à seulement 4 kms de La Clayette.



**Château de Saint Germain des Rives
VARENNE-SAINT-GERMAIN**

Surplombant une colline avec une superbe vue, ce lieu paisible est aussi un témoin de l'art de vivre à la française.

Nous sommes situés à 1h30 de Lyon, 2h30 de Genève et 3h30 de Paris (2h30 en TGV).

Construit dans un parc arboré, Saint Germain des Rives comporte au rez-de-chaussée plusieurs salons enfilade meublés et décorés par la famille propriétaire.

Au premier étage, un ensemble de 5 chambres, 4 salles de bain pour 10 personnes (15 maximum dans le château), un salon TV et jeux sont à votre disposition. Au second, 7 couchages possibles, toilettes et lavabo, grand salle de bain (15 maximum dans le château) et lave-linge et sèche linge, 2 salles de jeux dont un billard.

La cuisine au rez-de-chaussée est équipée de meubles, évier, plaques de cuisson, four, four micro-ondes, cafetière, bouilloire, grille-pain, lave-vaisselle. Disponibles : 2 frigos, un lave-linge/sèche-linge et une buanderie.

Un grand parking sur place.

Profitez d'un espace barbecue et d'un accès à la piscine de la propriété familiale.

**les Portes Roses
VARENNE-SAINT-GERMAIN**

Sandrine & Rémy vous accueillent au sein d'une élégante villa contemporaine de style (2006) perchée à flanc de colline en "vigie" & "belvédère panoramique", nichée au calme au creux d'un paisible mini hameau rural résidentiel lové sur un petit plateau dominant un bucolique vallon de prairies & le centre du village traversé jadis par la célèbre "ligne de démarcation" (site mémoriel de l'ancien "poste frontière" allemand toujours signalé par un poteau). Calme & tranquillité en pleine campagne brionnaise préservée, magnifique écrin vallonné mixant agriculture & pleine nature entre verdoyant bocage boisé parsemé de rivières & d'étangs et belle forêts sauvages (à parcourir lors de relaxantes balades à pied ou VTT), à deux pas des rives de la Loire, le dernier fleuve sauvage d'Europe protégé en ZNIEFF & "Zone Natura 2000" pour son exceptionnel biotope végétal & animal (poissons, mammifères, oiseaux, amphibiens), axe de migration, reproduction et nidification pour de nombreuses espèces dont certaines très rares. Gîte de très bon confort. Ultra spacieux & lumineux. Vaste pièce de vie dotée d'un imposant volume "cathédrale". Chaleureux cachet campagnard moderne & contemporain. Ambiance douillette. Équipement très complet de qualité. Rare vaste terrasse abritée côté jardin complétée par une

Gîtes et meublés

seconde large terrasse exposée côté cour. Agréable jardin engazonné & fleuri. Belle vue dégagée sur la proche campagne alentour.
Composition : Maison individuelle. Wifi (fibre). Chauffage PAC + cheminée. Climatisation. Rdc : séjour-cuisine-salon, 4 chambres dont 1 avec TV (2 comprenant 2 lits 1 p. 80x200cm / 2 comprenant 1 lit 1 p. 90x190cm), salle d'eau (douche), buanderie, Wc indépendant. 1er étage : une chambre (2 lits 1 p. 80x200cm) avec salle d'eau privative (douche/Wc), salon sur mezzanine. Terrasse abritée + terrasse + jardin (3000m²) + garage (1 place) + local vélos + parking privé. Supermarché 6 km. Commodités 7 km.



Gîte des Avaizes VARENNES-SOUS-DUN

Lætitia & Fabien vous accueillent au sein d'une authentique ferme traditionnelle datant du XVIII^{ème} siècle intégralement restaurée & revisitée en douce villégiature, blottie au calme à flanc de coteau sud-ouest exposé, en bordure d'une petite route, au sein d'un pittoresque mini hameau rural résidentiel. Magnifique écrin paysagé alentour, totalement reposant & relaxant, niché en pleine campagne brionnaise de douce montagne vallonnée (sur un espace naturel protégé en ZNIEFF pour ses richesses faunistiques & floristiques), au creux d'un verdoyant vallon de prairies bocagères boisées que traverse une petite rivière (accueillant les paisibles & célèbres vaches charolaises locales en saisons), cerclé de belles & vastes forêts sauvages (à

Gîtes et meublés

parcourir lors de relaxantes balades à pied ou VTT). Quiétude & tranquillité au coeur d'un apaisant cadre rural préservé, mixant agriculture & pleine nature, lové au pied de la célèbre Montagne de Dun, empreinte de légendes & mystères (point culminant du territoire avec 736m), exceptionnelle sentinelle panoramique à 360° (offrant par temps clair une incontournable vue "jusqu'à 35 clochers") & site chargé d'histoire (notamment celte) abritant une élégante chapelle romane du XIIe en son sommet. Gîte de bon confort aménagé à l'endroit des anciennes étables. Chaleureux cachet campagnard aux accents contemporains. Agréable large terrasse panoramique (végétalisée & fleurie) adossée à une mini courette close (sise "à l'ombre" d'un ancien pigeonier en tourelle), offrant une belle vue dégagée sur le hameau & la campagne environnante (dont les toutes proches pâtures).

Composition : Gîte dans la maison des propriétaires (totale indépendance sans vis-à-vis). Wifi (fibre). Chauffage électrique. Gîte en duplex. Rdc : séjour-cuisine-salon, salle d'eau (douche), Wc indépendant. 1er étage : 2 chambres (lit 2 p. 140x190cm / 2 lits 1 p. 90x200cm). Terrasse sur mini courette close + parking privatifs. Supermarché 4.5 km. Commerces & commodités 5 km.



La Bougie Perlée VARENNES-SOUS-DUN

Confortable chalet de style « trappeur » disposant d'une piscine couverte chauffée (6.5x4m) sis à flanc de coteau exposé en pleine campagne Charolaise Brionnaise sur une vaste propriété naturelle adossée à une forêt (en partie

Gîtes et meublés

privée). Paisible hameau résidentiel lové dans un magnifique écrin préservé de nature et verdure au creux d'un cirque vallonné de bocage. Cadre et site enchanteur. Véritable coin de paradis pour petits et grands. Superbe panorama et paysages. Gîte de très bon confort



La Fermette au Vert VARENNES-SOUS-DUN

Élégante authentique ferme charolaise traditionnelle du XVIIIème soigneusement réhabilitée dans les règles de l'art, blottie en "promontoire panoramique" sur une douce colline exposée plein sud, en lisière de pâtures (avec les paisibles & célèbres vaches charolaises comme voisines privilégiées en saison) aux confins d'un petit hameau rural, voisinant le ravissant bourg typique & commerçant de la Clayette (nombreuses commodités comme équipements sportifs & de loisirs sur place) et le renommé somptueux Château de Drée datant de 1650 (classé MH) riche d'un sublime parc à la française de 10 ha, merveille d'architecture végétale doté d'une magnifique roseraie. Sublime écrin paysagé alentour & "décor de carte postale", lové en pleine campagne brionnaise préservée (protégée en ZNIEFF pour ses richesses faunistiques & floristiques), conjuguant agriculture & pleine nature entre bucolique bocage vallonné parsemé de rivières & d'étangs poissonneux, champs de cultures et belles forêts sauvages. Gîte de très bon confort. Très spacieux. Pièces aux dimensions nobles. Chaleureux cachet campagnard mixant traditions & modernité dialoguant avec l'âme totalement dépayssante des lieux (manteau de cheminée, rare évier en pierre, poutres, murs & linteaux en pierres d'origine). Beaucoup de charme & caractère. Ambiance douillette digne d'une douce "maison de famille". Grand terrain naturel arboré & soigneusement fleuri paré d'une vaste cour (immense espace terrasse & terrain de pétanque naturel). Belle vue dégagée sur la campagne environnante.

Composition : Maison individuelle. Wifi (fibre). Chauffage central fioul + cheminée. Gîte en duplex sur 2 niveaux. Rdc surélevé (3 marches) : séjour-cuisine, salon, Wc indépendant, buanderie. 1er étage : 2 chambres (lit 2 p. 140x190cm + lit 1 p. 80x190cm / 2 lits 1 p. 90x190cm), salle de bain (baignoire/douche/Wc). Jardin + cour + terrasse "sur cour" (gravier) + abri voitures (2 places) + local vélos. Petits commerces à 3.5 km. Supermarché à 2.5 km.



La Saigne VARENNES-SOUS-DUN

Entre prairies et forêts, sur une exploitation agricole traditionnelle du Charolais Brionnais, Alain propose, dans une maison indépendante, 4 chambres dont une type suite pour 4-5 personnes soit 14 personnes.

Salle-de-bains ou salle d'eau et wc privés. Coin cuisine commun aux quatre chambres. Chauffage central.

Possibilité de pêche sur place.

Possibilité de location complète en gestion libre

la Mariette VAUBAN

Patricia & Jean-Jacques vous ouvrent les portes d'une élégante atypique villa de caractère de style "anglo-normand" datant du début XXème siècle, blottie au calme en bordure de ruelle, en plein coeur du paisible & charmant village typique de Vauban, le seul de France pouvant s'honorer d'un tel patronyme (légué au XVIIIe par Antoine Le Prestre de Vauban, administrateur des lieux, neveu de l'illustre Maréchal de France, ingénieur architecte militaire, Sébastien Le Prestre de Vauban), pittoresque petit bourg préservé doté d'une église romane du XIIème (inscrite aux Monuments Historiques) & d'un citystade (sis face au gîte). Absolue tranquillité, lové en pleine douce campagne brionnaise préservée, au creux d'un vaste plateau vallonné de sublime bocage boisé parsemé d'étangs & rivières poissonneuses (accueillant en saison les célèbres vaches charolaises locales), à deux pas d'une belle forêt sauvage. Magnifique écrin champêtre & naturel alentour, en partie protégé en ZNIEFF pour ses richesses floristiques & faunistiques. Cadre & site paysagé de toute beauté, 100% apaisant & reposant. Spacieux gîte de très bon confort. Vaste belle pièce de vie. Chaleureux cachet campagnard mixant traditions & modernité sublimé par l'âme dépaysante d'une ancienne demeure "bourgeoise". Énormément de charme & caractère. Ambiance cosy & douillette dans l'esprit d'une douce "maison de famille". Large terrasse exposée ouverte sur un agréable intimiste jardin clos de 800m² (fleuri, engazonné & arboré) niché derrière des haies. Composition : Maison individuelle sur 3 niveaux. Wifi (fibre). Chauffage central fioul (électrique au 2ème étage) + poêle à bois. Rdc : séjour-cuisine-salon, salle d'eau (douche), Wc indépendant, buanderie. 1er étage : 2 chambres (lit 2 p. 160x200cm dans chacune), salle d'eau (douche/Wc). 2ème étage : 2 chambres (lit 2 p. 160x200cm / lit 2 p. 160x200cm + 2 lits 1 p. 90x200cm). Jardin clos (800m²) + terrasse + parking privés. Commodités à 10 km (supermarché à 9 km).



le Refuge de Pleinecey VAUBAN

Éleveur de "charolaises", Armand vous accueille au sein d'une charmante authentique ferme brionnaise du XVII^{ème} siècle, chargée d'histoire & intégralement restaurée avec soins, flanquée d'une ancienne dépendance agricole elle également parfaitement sauvegardée (désormais abri voitures), blottie en "vigie" à flanc de colline, sur un coteau est bien exposé dominant "en balcon" un bucolique vallon de prairies boisées. Calme & quiétude absolus, lové en lisière des prés (avec, en saisons, les célèbres vaches locales comme proches voisines privilégiées) au sein d'un pittoresque petit hameau rural résidentiel niché en impasse en plein cœur du célèbre et magnifique bocage charolais parsemé de défilés et rivières. Cadre et site de toute beauté, 100% relaxant et reposant. Véritable décor de "carte postale" littéralement enchanteurs offrant de somptueux "belvédères panoramiques" (dont la proche colline de Sainte-Foy). En pleine campagne brionnaise vallonnée (protégée en ZNIEFF pour ses richesses faunistiques & floristiques), au creux d'un sublime écrin paysagé préservé, non loin des rives de la Loire le "dernier fleuve sauvage d'Europe" (protégé en "Zone Natura 2000" pour son exceptionnel biotope végétal & animal), comme des premiers contreforts boisés des Monts du Beaujolais. Gîte de très bon confort. Très spacieux. Pièces aux dimensions nobles. Chaleureux cachet campagnard au "charme dantan", mixant touches contemporaines et "douce rusticité", sublimé par l'âme totalement dépaysante d'une ancienne demeure rurale (conservation des poutres, linteaux en pierres & bois, rare "pierre dévier", œil de bœuf en pierres, escalier en bois d'origine). Énormément de charme et caractère. Très agréable jardin clos, soigneusement fleuri, végétalisé et engazonné, cerclés de murs en pierres d'époque, paré d'une grande cour en gravier (tout à la fois terrasse potentielle & véritable "terrain de pétanque naturel"), abritant un cerisier (cueillette possible durant votre séjour) et un joli

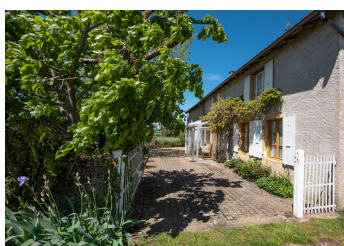
Les Acacias VAUBAN

Martine et Michel vous ouvrent les portes de leur ancienne maison familiale, tapie dans un reposant hameau du sud brionnais, à 1.5 km du charmant bourg de Vauban. Maison chargée d'histoire : le salon actuel servait d'atelier de tissage pour les femmes canuts de la famille. Ces dernières travaillaient la soie pour la célèbre maison Guinot à Charlieu (actuel propriétaire du Musée de la Soie). Profitez d'une balade dans la campagne verdoyante et bocagère pour faire connaissance avec l'église romane Saint-Sernin du XII^{ème} siècle : n'hésitez pas à pousser les portes pour admirer les curieuses sculptures des chapiteaux et la toiture pyramidale du clocher à plan carré. Les amateurs de pêche pourront prendre le chemin menant jusqu'au étang de Beauvernay : des cartes à la journée leur seront délivrées ! Gîte spacieux et confortable, doté d'un cachet campagnard contemporain. Dégustez les produits du terroir (bouteille de vin, pot de miel et pot de confiture) offerts à votre arrivée par les propriétaires en vous installant dans le jardin où cerisier, prunier, poirier et mirabellier feront le bonheur des plus gourmands ! Une véranda vous donnera la sensation d'être à l'extérieur, quelle que soit la saison !

Composition : Maison individuelle. Chauffage gaz. Rdc : cuisine-séjour, salon, salle de bain (douche/WC), buanderie (ouverte sur cage escalier). 1^{er} étage : 2 chambres (lit 2 p. 140x190cm / 2 lits 1 p. 120x190cm). Parking privé + garage (1

Gîtes et meublés

place). Véranda + cour + jardin/verger (300m2 environ). Commerces & services 7 km. Gares TGV : Mâcon-Loché 64 km, Le Creusot 78 km.



Gîte de la Huppe VAUDEBARRIER

Tous deux férus de randonnées, Odile & Jean vous accueillent au sein d'une authentique charmante ferme traditionnelle érigée en 1860, très soigneusement revisitée en douce villégiature, blottie en lisière de pâtures (accueillant des chevaux en saison), en "belvédère panoramique" sur une colline dominant un verdoyant vallon de prairies boisées où coule l'Ozolette (rivière poissonneuse). Calme & tranquillité en pleine campagne charolaise préservée (voisinant un vaste espace protégé en ZNIEFF pour ses richesses faunistiques & floristiques), niché au coeur d'un paisible hameau résidentiel aux confins d'un petit village rural typique (doté d'un "citystade" sis à deux pas). Magnifique écrin paysagé alentour vallonné, conjuguant agriculture & pleine nature, immergé au creux du sublime bocage local parsemé de bucoliques étangs (où paissent en saison les célèbres vaches charolaises) à proximité

Gîtes et meublés

d'une petite forêt. Spacieux gîte de très bon confort. Équipement complet de qualité. Chaleureux cachet campagnard aux accents contemporains sublimé par les poutres & la charpente d'origine. Ambiance cosy & ultra douillette. Agréables chambres lovées sous les toits en mode "cocon cabane". Énormément de charme & caractère. Intimiste propriété soigneusement fleurie, végétalisée & arborée, dotée d'une grande cour agrémentée d'une vaste terrasse exposée au sud, d'un espace jardin engazonné avec balançoire, d'un terrain de pétanque & d'une table de ping-pong (abritée au besoin). Belle vue dégagée sur la campagne environnante.

Composition : Maison individuelle. Wifi (fibre). Chauffage PAC. Climatisation. Rdc : séjour-cuisine-salon, 1 chambre (lit 2 p. 160x200cm) avec salle d'eau privative (douche/Wc), Wc indépendant, vaste buanderie. 1er étage : 2 chambres (lit 2 p. 160x200cm / 4 lits 1 p. 90x190cm), salle d'eau (douche), Wc indépendant. Terrain (1000m²) + terrasse (en gravier sur cour) + garage (1 place) + local vélos + parking privés. Toutes commodités dont supermarchés à 5 km.



le Cottage Charolais VAUDEBARRIER

Réunionnais de naissance & bourguignons d'adoption, tous deux passionnés de jardinage (potager "bio" & poulailler géré dans un esprit écologique pour le plaisir d'oeufs frais durant votre séjour, à découvrir sur place), Magalie & Patrice vous accueillent au sein d'une élégante villa contemporaine de style, blottie au calme en impasse, au coeur d'un petit village résidentiel. Niché en pleine

Gîtes et meublés

campagne charolaise, au creux du sublime bocage local (accueillant en saison les célèbres vaches charolaises) & du verdoyant vallon de l'Ozolette (& sa rivière poissonneuse), ce paisible petit bourg rural adossé à un bois dispose d'un "citystade" (sis à deux pas) et profite d'un magnifique écrin champêtre & naturel vallonné parfaitement préservé, mixant agriculture & pleine nature, entre bucoliques prairies de pâtures, belles forêts sauvages, rivières & étangs, non loin des premiers contreforts du massif du Beaujolais (vaste espace forestier sauvage de montagne douce). Gîte de grand confort & standing. Spacieux & lumineux. Vaste pièce de vie de 56m². Chaleureux cachet campagnard contemporain d'inspiration nordique. Ambiance zen & très douce. Beaucoup de charme & de caractère. Cosy & très douillet. Equipement complet de qualité. Large terrasse abritée ouvrant sur un agréable jardin clos engazonné de 150m², végétalisé & arboré (cerisier, prunier, figuier... / cueillette possible) doté d'un mini potager aromatique.

Composition : Maison individuelle voisinant la maison des propriétaires (totale indépendance). Wifi (fibre). Chauffage PAC. Gîte sur deux niveaux. Rdc : séjour- cuisine-salon (1 convertible 1 p. 115x190cm en appoint), 1 chambre (lit 2 p. 160x200cm) avec salle d'eau privative (douche), Wc indépendant. 1er étage : 3 chambres (lit 2 p. 140x190cm / 2 lits 1 p. 100x200cm / lit 2 p. 140x190cm), salle de bain (baignoire), Wc indépendant. Terrasse couverte + jardin clos (150m²) + garage (1 place) + local vélos + parking privés. Toutes commodités dont supermarchés à 5 km.



Gîte du Pallat

VENDENESSE-LES-CHAROLLES

Michelle & Jean-François vous accueillent au sein d'une ravissante authentique ferme traditionnelle de caractère du XIXe intégralement rénovée & revisitée en villégiature, nichée au calme en pleine campagne charolaise préservée sur un plateau légèrement vallonné exposé au sud, au coeur d'un hameau rural "dispersé", à 3 kms du centre du charmant village typique d'origine celtique de Vendennesse-lès-Charolles, riche d'un exceptionnel patrimoine (rarissimes "fours à chaux" uniques en France classés aux Monuments Historiques, belle église romane classée du XIème, château du XVIème). Absolue tranquillité, sans vis-à-vis, blotti au creux du bucolique bocage boisé local parsemé d'étangs & rivières (avec les célèbres vaches charolaises, paissant paisiblement, comme proches voisines privilégiées en saisons), non loin de belles forêts sauvages. Apaisant écrin paysagé de toute beauté. Cadre & site ultra reposant & relaxant, littéralement enchanteur. Spacieux gîte de bon confort. Dépaysant cachet campagnard au très dépaysant charme rustique "vintage". Large terrain clos (abritant les moutons des propriétaires parqués sur place dans l'esprit d'une "micro ferme"), doté d'une vaste cour en gravier (parfait terrain de pétanque "naturel"), d'une terrasse exposée ("sur cour"), d'un agréable jardin fleuri avec verger (agrémenté d'un espace détente & d'un bac à sable pour les enfants) & d'un luxuriant potager "bio" (cueillette possible de légumes & fleurs). Splendide vue dégagée sur la campagne environnante & ses pâtures vallonnées s'étendant à perte de vue. Magnifiques paysages.

Composition : Maison individuelle de plain-pied (+ dépendances). Wifi. Chauffage central fioul. Rdc : séjour-cuisine-salon (canapé convertible 2 p. 140x190cm en appoint), 2 chambres (1 lit 2 p. 140x190cm / 2 lits 1 p. 90x190cm), salle d'eau (douche), WC indépendant. Terrain clos de 300m² (jardin + cour) + terrasse en gravier (sur cour) + local vélos + parking privés. Commodités & supermarchés à 5 km.



Les Grandes Verchères VENDENESSE-LES-CHAROLLES

Élégante ferme traditionnelle de caractère du 19ème siècle, soigneusement restaurée avec goût, lovée en pleine campagne en lisière de prairies (où pâturent de paisibles charolaises l'été). Au sein d'un hameau très calme bordant le centre d'un petit village typique, d'origine celtique, doté d'un riche patrimoine à découvrir (fours à chaux classés aux MH, uniques en France, église romane du 12ème, château du 16ème). Splendide cadre champêtre & rural préservé. Gîte ultra spacieux de très bon confort. Large pièce de vie lumineuse et volumineuse. Chaleureux cachet "campagnard" conjuguant rénovation patrimoniale soignée et esprit résolument contemporain. Ambiance douce et zen. Vaste terrasse panoramique exposée, ouverte sur la prairie environnante, complétée par une petite terrasse abritée, plus intimiste. Charmant jardin aménagé cerclé d'anciens murs en pierres sèches chargés d'histoire, doté d'un agréable espace détente ombragé sous des arbres. Belle vue dégagée sur la campagne environnante.

Composition : Maison individuelle sur 2 niveaux jouxtant un second gîte appartenant au même propriétaire (ref 1789). Chauffage électrique + poêle à bois (bois fourni). Rdc : séjour-cuisine-salon, 1 chambre (lit 2 p. 140x190cm), salle d'eau (douche), wc indépendant. 1er étage : 1 chambre (lit 1 p 120x190cm + lit 2 p. 140x190cm + lit 1 p. 90x190cm), mezzanine-salon, salle de bain (baignoire/wc). Jardin + double terrasse (1 en gravier + 1 abritée) + parking privés. Commerces 300m. Gare TGV : Mâcon Loché 50 km, Creusot 48 km.

Moulin de Collanges VENDENESSE-LES-CHAROLLES

Marie vous ouvre les portes de son ancien moulin du 16ème siècle entièrement restauré, accessible par une longue allée ombragée ; tapi au creux d'un paisible hameau boisé, à 2 km du bourg de Vendenesse-lès-Charolles. La Semence, rivière poissonneuse, coule le long du moulin ; elle comblera les envies des pêcheurs amateurs. Pour les curieux, Marie vous montrera le mécanisme du moulin, encore en activité à la fin du 20ème siècle. Profitez également d'une balade dans le village de Vendenesse-lès-Charolles pour visiter l'église romane Saint-Denis et admirer les 3 fours à chaux construits au 20ème siècle par la Compagnie des Fours à chaux de Dombes ; n'hésitez pas à faire un détour par le château de Collanges datant du 10ème siècle (non ouvert à la visite). Spacieux gîte confortable, aménagé dans un style campagnard contemporain. La cour peut accueillir des parties de pétanque (terrain naturel) pour les amateurs. Profitez du jardin clos, ensoleillé une grande partie de la journée, et détendez-vous sur une chaise-longue, bercé par le doux bruit de la rivière

Gîtes et meublés

coulant à quelques mètres ! Une table de ping-pong ravira enfants et adultes !
Composition : Maison individuelle. Wifi (fibre). Chauffage électrique. Rdc : cuisine, salon-séjour avec poêle à bois, coin détente (couchage d'appoint lit 1 p. 80x190cm), 2 chambres (2 lits 1 p. 90x190cm / 1 lit 2 p. 140x190cm), salle de bain (baignoire/WC). 1er étage : 1 chambre (2 lits 1 p. 80x190cm jumelables en 1 lit 2 p. 180x190cm) avec salle d'eau privative (douche/WC). Cour (non close) + jardin clos (environ 300m2) + terrasse + terrain de pétanque naturel + abri voitures (2 places). Commerces & services 4,5 km. Gare TGV : Mâcon-Loché 48 km / Le Creusot 54 km.

