

## Meublés (pour thermalisme)



### La Vie là est Douce " Petits Bonheurs " BOURBON-LANCY

Bel appartement entièrement restauré en 2020. Trouvez le calme et la tranquillité dans cette propriété, à deux pas des Thermes, des commerces, du plan d'eau( navette thermique gratuite à 20m). Tout confort, cuisine entièrement équipée(four, four micro-ondes, grille pain, plaques à induction, cafetières verseuse et dosettes, bouilloire) 2 chambres lits 140X190 et un canapé convertible d'appoint pouvant accueillir 1personne supplémentaire. Une salle d'eau double vasques, douche 120X90 cm. Draps et linge non compris mais possibilité de location. Vous apprécierez que vos lits soient faits à votre arrivée...Chauffage gaz de ville.

Terrasse et jardin arboré, propices à la détente. Tables et chaises, barbecue, transats, parasols... Maison comprenant 3 appartements, avec entrées indépendantes.

Une buanderie commune avec machine à laver, sèche-linge, table à repasser, centrale vapeur, étendoir, congélateur, appareil à raclette, batteur électrique, grill, pied mixeur...Bibliothèque, jeux de société et jeux extérieurs, espace rangement pour valises, vélos, matériel de pêche, de golf...Lit bébé et rehausseur sur simple demande. Nous mettrons tout en oeuvre pour que votre séjour vous soit profitable et des plus agréables.



### Le Gîte Bleu BOURBON-LANCY

Appartement meublé 3 étoiles dans le quartier du Champ Sorbier, idéalement placé à proximité de l'établissement thermal, des commerces et du centre ville ( environ 1 km) avec le calme de la campagne.

### Le Gîte de Montplaisir BOURBON-LANCY

Nous vous proposons un charmant appartement meublé, avec une vue exceptionnelle sur le vieux Bourbon, dans un environnement calme et à 400 mètres à pieds des thermes.

Notre appartement se compose d'une entrée/salon avec canapé convertible vous laissant la possibilité d'accueillir occasionnellement deux personnes supplémentaires.

Une grande chambre avec dressing et literie de qualité.

Une cuisine équipée.

Une salle de douche avec toilettes récemment rénovée.

Totalement indépendant grâce à la cour clôturée dans laquelle vous pouvez garer votre voiture et au jardin privatif caché par une haie, l'appartement se situe à l'étage de notre maison d'habitation. Nous sommes donc entièrement disponibles en cas de questions ou besoins.

Dans le jardin, vous profiterez d'une magnifique vue sur Bourbon-Lancy, d'un salon de jardin, barbecue à gaz et bains de soleil.

L'appartement est proche de toutes commodités :

- 400 mètres à pieds des thermes et de l'espace bien-être Celto

## Meublés (pour thermalisme)

- 600 mètres du centre ville avec son coeur historique et le marché du samedi matin
- 700 mètres du cinéma, parcs, plan d'eau et piscine municipale
- 1 km des supermarchés
- 20 km du parc zoologique et d'attractions Le Pal

Equipements disponibles dans l'appartement :

- Wifi, télévision, lecteur de Dvd Blu-ray
- Table et fer à repasser
- Dressing
- Cuisine équipée (une cafetière Dolce Gusto, une cafetière à filtres, un petit four électrique, un four à micro-ondes, un réfrigérateur avec freezer, un congélateur, une bouilloire, un grille-pain...)
- Machine à laver, étendoir à linge
- Sèche serviettes, sèche cheveux
- Barbecue à gaz
- Bacs de tri

Les animaux sont acceptés.



### **LÉ Josiane BOURBON-LANCY**

Meublé de tourisme classé 3 étoiles

### **Les Magnolias BOURBON-LANCY**

Maison classée 4 étoiles, proche du Quartier Saint-Denis, à proximité des commerces et de la cure.

## Meublés (pour thermalisme)



### Les Meublés de la Résidence du Ruisseau - Appartement n°1 BOURBON-LANCY

PROFESSIONNELS, STAGIAIRES, ...

En dehors des périodes de cures et vacances, profitez de nos tarifs préférentiels, n'hésitez pas à nous contacter.

Brève description de l'Appartement N°1 pour 2 à 4 personnes

Situé au coeur de la station thermale, à 100m des Thermes avec parkings gratuits à proximité, l'appartement N°2 est un meublé tout confort entièrement équipé et ouvert toute l'année.

Classement 3 étoiles - 27 m<sup>2</sup> &gt; Situé en contrebas (escalier)

Capacité de 2 personnes + 2 personnes dans canapé convertible.

3 Pièces &gt; Cuisine équipée, une chambre lit de 140, une salle de bain/ Toilette.

Draps, oreillers, couette avec leurs housses sont fournis pour la durée du séjour &gt; Option lavage 25euro),

Une terrasse privative de 15m<sup>2</sup>

Equipements :

Une cuisine américaine, d'un téléviseur, d'un lave-linge, d'un lave-vaisselle, d'un accès wifi, d'un fer et d'une table à repasser...

Les animaux sont acceptés après accord de la direction.

Pour votre détente, situé à 600m de marche de la Résidence du Ruisseau, espaces vert et bains de soleil privatifs sont à votre disposition aux "Longères de Belle Vue" situé au 41 Rue de bel Air.

Pour plus d'information, visitez notre Page Internet.

Activités:

Nos 3 appartements meublés de la résidence du Ruisseau sont situés à 500m de marche du centre-ville et du « Vieux Bourbon », quartier pittoresque avec un patrimoine riche et culturel.

Le Parc d'Attraction du PAL est à moins de 30' en Voiture &gt;  
<https://www.lepal.com/>

Le Parc Régional du Morvan, les randonnées pédestres du Mont Beuvray, le site et musée de Bibracte sont à moins d'une heure de voiture &gt;  
<https://www.bibracte.fr/>

Pour tous renseignements sur vos futurs activités, contacter  
<https://tourisme-bourbonlancy.com>

## Meublés (pour thermalisme)

### Les Meublés de la Résidence du Ruisseau - Appartement n°2 BOURBON-LANCY

PROFESSIONNELS, STAGIAIRES, ...

En dehors des périodes de cures et vacances, profitez de nos tarifs préférentiels, n'hésitez pas à nous contacter.

Brève description de l'Appartement N°2 pour 2 à 4 personnes

Situé au coeur de la station thermale, à 100m des Thermes avec parkings gratuits à proximité, l'appartement N°2 est un meublé tout confort entièrement équipé et ouvert toute l'année.

Classement 3 étoiles - 70m<sup>2</sup> &gt; Situé au Rez-de-Chaussée.

Capacité de 2 personnes + 2 personnes dans canapé convertible.

4 Pièces &gt; Cuisine équipée, une chambre lit de 140, une salle de bain et toilette.

Draps, oreillers, couette avec leurs housses sont fournis.

Equipements :

Une cuisine américaine, d'un téléviseur, d'un lave-vaisselle, d'un lave-linge, d'un accès wifi, d'un fer et d'une table à repasser...

Les animaux sont acceptés après accord de la direction.

Pour votre détente, situé à 600m de marche de la Résidence du Ruisseau, espaces vert et baignades de soleil privatifs sont à votre disposition aux "Longères de Belle Vue" situé au 41 Rue de bel Air.

Pour plus d'information, visitez notre Page Internet.

Le Plus de "la Résidence du Ruisseau" :

Grace à l'ouverture de la porte palière, les appartements 2 et 3 peuvent être loués ensemble pour une capacité de 6 personnes + 4 personnes dans 2 canapés convertibles soit 10 personnes.

Activités:

Nos 3 appartements meublés de la résidence du Ruisseau sont situés à 500m de marche du centre-ville et du « Vieux Bourbon », quartier pittoresque avec un patrimoine riche et culturel.

Le Parc d'Attraction du PAL est à moins de 30' en Voiture &gt;  
<https://www.lepal.com/>

Le Parc Régional du Morvan, les randonnées pédestres du Mont Beuvray, le site et musée de Bibracte sont à moins d'une heure de voiture &gt;  
<https://www.bibracte.fr/>

Pour tous renseignements sur vos futurs activités, contacter  
<https://tourisme-bourbonlancy.com>

## Meublés (pour thermalisme)



### Les Meublés de la Résidence du Ruisseau - Appartement n°3 BOURBON-LANCY

PROFESSIONNELS, STAGIAIRES, ...

En dehors des périodes de cures et vacances, profitez de nos tarifs préférentiels, n'hésitez pas à nous contacter.

Brève description de l'Appartement N°3 pour 4 à 6 personnes

Situé au coeur de la station thermale, à 100m des Thermes avec parkings gratuits à proximité, l'appartement N°3 est un meublé tout confort entièrement équipé et ouvert toute l'année.

Classement 3 étoiles - 100m<sup>2</sup> > Situé au RDC avec 1 étage.

Capacité de 4 personnes + 2 personnes dans canapé convertible.

Equipements :

8 Pièces > Cuisine équipée à l'américaine avec un lave-vaisselle, une chambre lit de 160, une chambre lit de 140, une salle de bain et 2 toilettes. Les 2 chambres sont au premier étage accessible par un escalier.

Draps, oreillers, couettes avec leurs housses sont fournis.

Les animaux sont acceptés après accord de la direction.

Pour votre détente, situé à 600m de marche de la Résidence du Ruisseau, espaces vert et bains de soleil privatifs sont à votre disposition aux "Longères de Belle Vue" situé au 41 Rue de bel Air.

Pour plus d'information, visitez notre Page Internet.

Le Plus de "la Résidence du Ruisseau" :

Grâce à l'ouverture de la porte palière, les appartements 2 et 3 peuvent être loués ensemble pour une capacité de 6 personnes + 4 personnes dans 2 canapés convertibles soit 10 personnes.

Activités:

Nos 3 appartements meublés de la résidence du Ruisseau sont situés à 500m de marche du centre-ville et du « Vieux Bourbon », quartier pittoresque avec un patrimoine riche et culturel.

Le Parc d'Attraction du PAL est à moins de 30' en Voiture >  
<https://www.lepal.com/>

Le Parc Régional du Morvan, les randonnées pédestres du Mont Beuvray, le site et musée de Bibracte sont à moins d'une heure de voiture >  
<https://www.bibracte.fr/>

Pour tous renseignements sur vos futurs activités, contacter  
<https://tourisme-bourbonlancy.com>

**Logement Victor Hugo**

## Meublés (pour thermalisme)

### BOURBON-LANCY

Logement meublé au rdc d'une maison d'habitation.

Composé d'une entrée, d'un espace de vie avec cuisine équipée, une chambre, 1 sdb avec douche et WC.

Un jardin clos réservé au logement avec salon de jardin, barbecue et abris à vélos. Equipement bébé sur demande et animaux qui peuvent être acceptés suivant critères.

Idéalement situé. 1Km du centre ville et quartier historique, 1km du centre de bien-être Celto et des Thermes, 500m du plan d'eau et d'un supermarché. 20km du PAL, 30Km de Moulins, 45Km de Paray-Le-Monial.

Tarif:

45euro la nuitée

250euro la semaine

650euro la Cure

Option ménage = 40euro

Option Linge de lit et serviettes = 10euro/Séjour



## Meublés (pour thermalisme)



### **M et Mme PETIT Serge BOURBON-LANCY**

Petite maison classée meublé de tourisme 3 étoiles dans la campagne de Bourbon-Lancy.

### **M. et Mme GASTON Guillaume et Marie BOURBON-LANCY**

Appartement



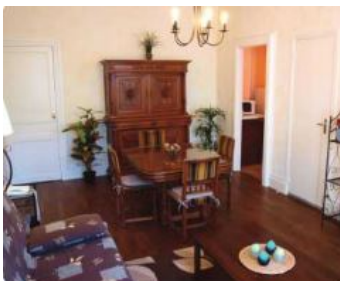
### **Meublé "M Mme POMMIER Christophe" BOURBON-LANCY**

Meublé de tourisme d'une superficie de 49 m<sup>2</sup>, situé à 500 m du quartier thermal, à 700 m du centre ville, à deux pas de la voie verte (Eurovélo 6, GTMC, GR13...), de la piscine, du centre de détente et bien-être Celto, à 25 minutes du PAL. Il est à l'étage d'une maison et mitoyen du logement des propriétaires. Il y a une place de parking dans la cour. Le logement se compose d'une cuisine-séjour et de 2 chambres, d'une salle de douche avec WC.



### **Meublé M. Maupas Jean-Louis 2 BOURBON-LANCY**

Maison meublée en amont de l'établissement thermal. Maison de plain pied 2/4 personnes - classement 3 étoiles - avec parking privé fermé, cour et espace vert.



### **Résidences Thermales Appartement Le Castelet BOURBON-LANCY**

L'appartement "le Castelet" est idéalement placé au coeur du quartier thermal, à proximité des Thermes et du centre de bien être CeltÔ. D'une superficie de 75 m<sup>2</sup>, il est équipé d'une grande cuisine, salle à manger, chambre séparée et buanderie privative. Profitez de tout le confort pour des séjours en famille, séjours d'affaire, ou pour les amoureux des grands espaces.

### **Retour aux Sources - 2x2 pièces - N°2 et N°4 BOURBON-LANCY**

2 deux pièces pour 2 personnes